

LE RUMEN : UN MOTEUR PUISSANT À L'ORIGINE DES PERFORMANCES DE VOTRE TROUPEAU



Levucell **SC**
Levure Spécifique Ruminant

NOTRE MISSION :

RENFORCER NATURELLEMENT LA FONCTION RUMINALE ET LES PERFORMANCES

L'objectif de la filière laitière, viande bovine et petits ruminants moderne est de proposer aux consommateurs du lait et de la viande de haute qualité, tout en maximisant naturellement la marge brute sur coût alimentaire. Nous pouvons aider dans ce sens.

LEVUCCELL SC a été sélectionné pour sa capacité à optimiser l'efficacité ruminale et la production de lait et de viande.

Ajouté à la ration quotidienne, **LEVUCCELL SC** levure vivante spécifique ruminant :

- Accélère le développement précoce du rumen des jeunes ruminants
- Augmente le pH ruminal
- Améliore la digestion des fibres
- Crée un environnement plus anaérobie dans le rumen

LEVUCCELL SC peut vous aider à produire plus de lait, de viande de meilleure qualité et à gagner plus d'argent.

COMMENT AGIT-IL ?

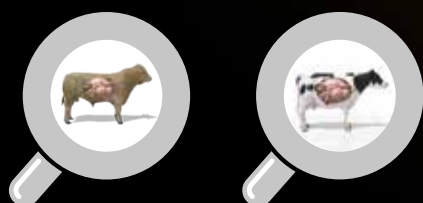
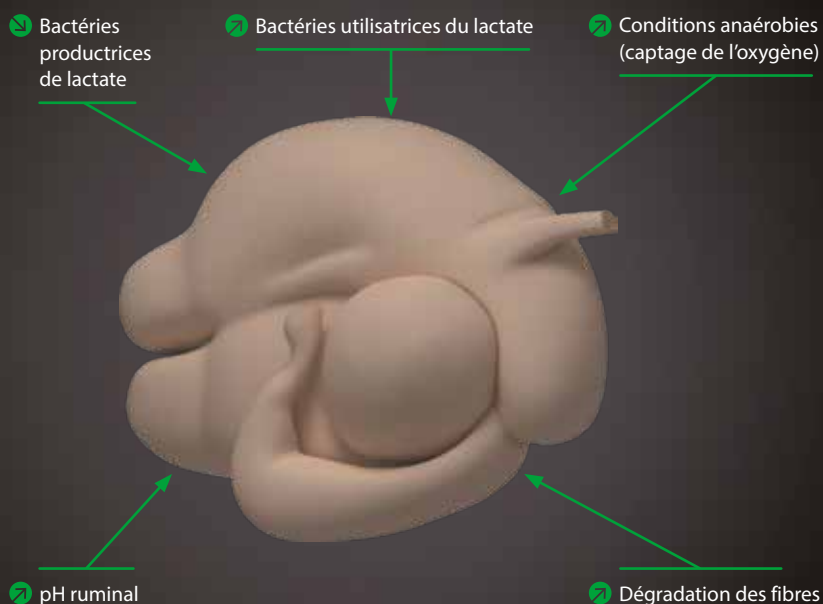
L'essentiel, pour maximiser la production et la rentabilité des élevages ruminants, est d'optimiser les fermentations dans le rumen.

LEVUCCELL SC est une levure vivante spécifique ruminant naturelle et unique (*Saccharomyces cerevisiae* CNCM I-1077), métaboliquement active et spécifiquement sélectionnée pour optimiser les performances du rumen. Cette souche appartient à l'espèce de levure *Saccharomyces cerevisiae*, largement reconnue pour ses propriétés sûres et naturelles et couramment utilisée dans des applications alimentaires telles que la boulangerie, l'oenologie ou la brasserie.

Avec **LEVUCCELL SC**, la différence est visible.

LEVUCCELL SC est essentiel à un rumen en bonne santé : **UN MOTEUR PUISSANT À L'ORIGINE DES PERFORMANCES DE VOTRE TROUPEAU.**

Optimisation de la population microbienne

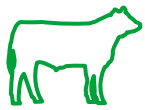


EFFICACITÉ RUMINALE OPTIMISÉE = AMÉLIORATION DE L'EFFICACITÉ ALIMENTAIRE, SANTÉ RUMINALE ET RENTABILITÉ

OPTIMISER LA PRODUCTION ET GAGNER EN RENTABILITÉ!

LEVUCELL SC améliore l'efficacité alimentaire, la production laitière et la production de viande dans des essais de performances rigoureux et des mesures sur le terrain, en particulier dans des conditions difficiles. Ceci inclut le stress thermique et d'autres facteurs environnementaux pouvant avoir un impact négatif sur les performances du troupeau.

JEUNES RUMINANTS



PLUS DE
CROISSANCE



PLUS
DE REVENUS

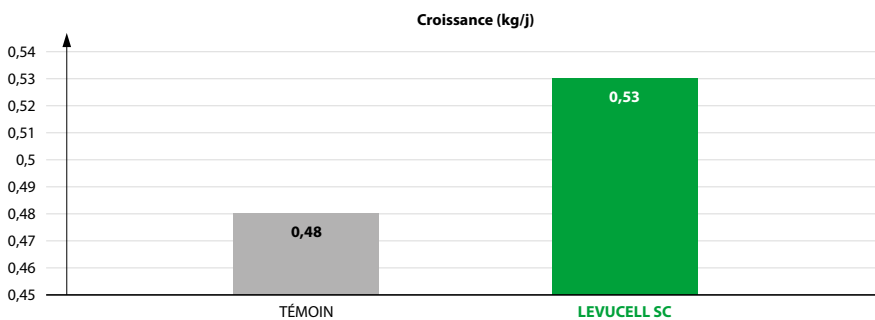
Administré aux jeunes ruminants dans les aliments de démarrage avant et après le sevrage, **LEVUCELL SC** améliore la consommation alimentaire et le poids corporel, ainsi que l'homogénéité de la croissance.



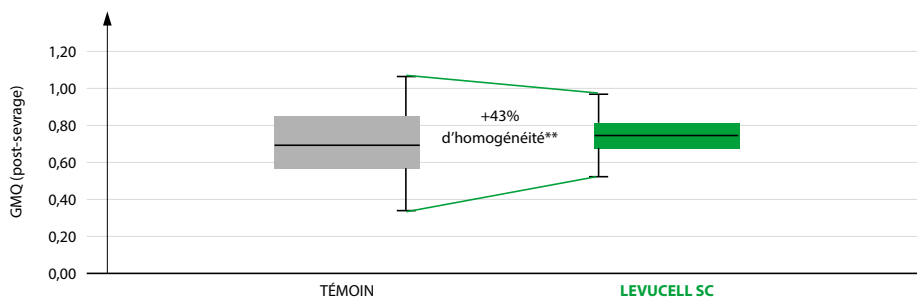
RSI* de 7:1 avec des conséquences positives supplémentaires à long terme pour la production future de lait/viande

*Retour Sur Investissement

➤ LEVUCELL SC AUGMENTE LA CROISSANCE (KG/JOUR) DE 10 %¹ CHEZ LES VEAUX



➤ LEVUCELL SC AMÉLIORE L'HOMOGÉNÉITÉ DE LA CROISSANCE POST-SEVRAGE



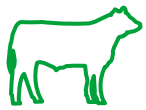
**-.43 % d'écart-type du GMQ ; $p < 0,05$

¹IRTA, Espagne, 2013

Apporter LEVUCELL SC, levure vivante spécifique ruminant, chaque jour, pour optimiser au maximum l'efficacité de votre troupeau.



ANIMAUX LAITIERS



**PLUS
DE LAIT** →



**PLUS
DE REVENUS**



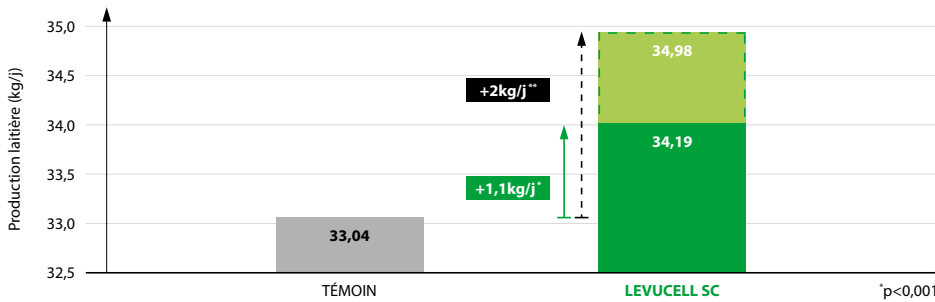
Retour Sur Investissement : 6:1 à 9:1**

À partir de trois semaines avant le vêlage, et tout au long de la lactation, **LEVUCELL SC** montre des améliorations significatives et constantes de la production laitière et de l'efficacité alimentaire (+3 %* à +7 %**).

LEVUCELL SC maximise la digestibilité des aliments en augmentant l'énergie par kilogramme d'aliments ingérés. **LEVUCELL SC** est particulièrement efficace dans des conditions ruminales difficiles, en améliorant les indicateurs visibles tels que le comportement alimentaire, la note d'état corporel et la propreté.

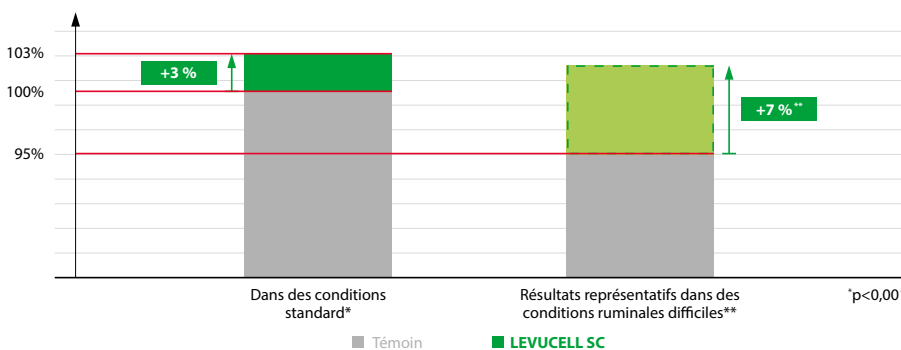
** dans des conditions ruminales difficiles

➔ LEVUCELL SC AMÉLIORE LA PRODUCTION (+3 %¹ À 6 %) DES VACHES LAITIÈRES



** résultats représentatifs dans des conditions ruminales difficiles

➔ LEVUCELL SC AMÉLIORE L'EFFICACITÉ ALIMENTAIRE (+3 %* À 7 %) CHEZ LES VACHES LAITIÈRES



*Méta-analyse mondiale, De Ondarza et Sniffen, 2010

Apporter LEVUCELL SC, levure vivante spécifique ruminant, chaque jour, pour optimiser au maximum l'efficacité de votre troupeau.

ANIMAUX DE BOUCHERIE



À chaque étape du développement des bovins, **LEVUCCELL SC** montre des améliorations significatives du gain moyen quotidien et de l'efficacité alimentaire (+3 % à +6 %).

Il est particulièrement efficace lors de périodes difficiles pour le rumen, en améliorant les signes visibles tels que le comportement alimentaire, la nervosité et la propreté.

➔ LEVUCCELL SC AMÉLIORE LE GAIN MOYEN QUOTIDIEN (+4 %* À 7 %) DES BOVINS DE BOUCHERIE



** résultats d'études réalisées dans des conditions ruminales difficiles

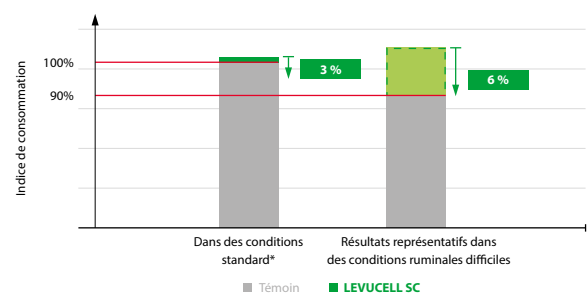
* résultats d'une méta-analyse (Erasmus et Leviton, 2009) ¹ réalisée dans des conditions standard



Retour Sur Investissement : 3:1 à 6:1**

** dans des conditions ruminales difficiles

➔ LEVUCCELL SC AMÉLIORE L'INDICE DE CONSOMMATION (+3 %* À +6 %) DES BOVINS DE BOUCHERIE



¹ Méta-analyse, Erasmus et Leviton, 2009



PLUS DE VIANDE



PLUS DE REVENUS

LEVUCCELL SC VOUS OFFRE PLUS...



PLUS DE PREUVES SCIENTIFIQUES

- Documenté dans plus de 100 publications scientifiques internationales indépendantes
- Validé par des études dans des centres de recherche éminents
- Technologie d'enrobage unique et brevetée TITAN, pour une meilleure activité avec les aliments granulés



PLUS DE LAIT ET DE VIANDE

- Performances documentées à tous les stades de la production
- Jusqu'à 7 % de lait en plus
- Jusqu'à 6 % de viande en plus



PLUS DE REVENUS

- Tirer plus de bénéfices du rumen
- Améliorer l'efficacité alimentaire : plus de lait et de viande avec la même quantité d'aliments.
- Améliorer la rentabilité

Apporter LEVUCCELL SC, levure vivante spécifique ruminant, chaque jour, pour optimiser au maximum l'efficacité de votre troupeau.

LA LEVURE VIVANTE SPÉCIFIQUE RUMINANT QUI RESTE VIVANTE MÊME DANS LES ALIMENTS GRANULÉS - GRÂCE À LA TECHNOLOGIE TITAN

LEVUCCELL SC peut être utilisé pour tous les ruminants : bovins laitiers et de boucherie, veaux d'élevage, chèvres, agneaux, brebis et moutons, au taux d'incorporation à la ration recommandé. Il existe deux formulations de LEVUCCELL SC, adaptées à différentes applications.

Levucell SC 20
Levure Spécifique Ruminant

FORMULE CONCENTRÉE

pour les prémélanges de vitamines et de minéraux, les distributeurs de micro-ingrédients à faible taux d'incorporation et les aliments mash.

LEVUCCELL SC 20 est une formulation hautement concentrée avec 20 milliards d'UFC/g.



TAUX D'INCORPORATION À LA RATION/ANIMAL/J

- Vaches laitières : 0,5 g à 1,0 g*
- Animaux en pré-sevrage : 0,2 g à 0,4 g*
- Bovins de boucherie : 0,4 g à 0,8 g*
- Petits ruminants : 0,2 g à 0,4 g*

*Taux d'incorporation à la ration recommandé pendant les périodes difficiles.

Levucell SC 10
titan



FORMULE CONCENTRÉE

avec technologie de micro-encapsulation pour aliments et minéraux en granulés.

LEVUCCELL SC 10 TITAN est une formule concentrée avec 10 milliards d'UFC/g. Il s'agit d'une formulation micro-encapsulée et d'une technologie brevetée. TITAN protège la levure vivante des contraintes de la production d'aliments et assure la stabilité pendant le stockage.



TAUX D'INCORPORATION À LA RATION/ANIMAL/J

- Vaches laitières : 1,0 g à 2,0 g*
- Animaux en pré-sevrage : 0,4 g à 0,8 g*
- Bovins de boucherie : 0,8 g à 1,6 g*
- Petits ruminants : 0,4 g à 0,8 g*

Pour toute question, adressez-vous à votre représentant local.

Levucell SC
Levure Spécifique Ruminant

Tous les produits ne sont pas disponibles dans tous les pays ; de la même manière, toutes les indications associées n'y sont pas nécessairement autorisées.